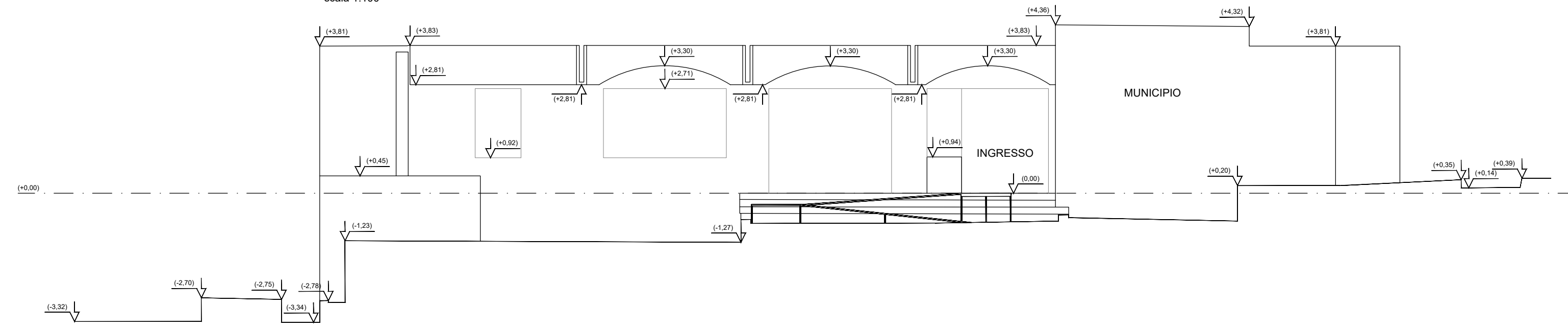
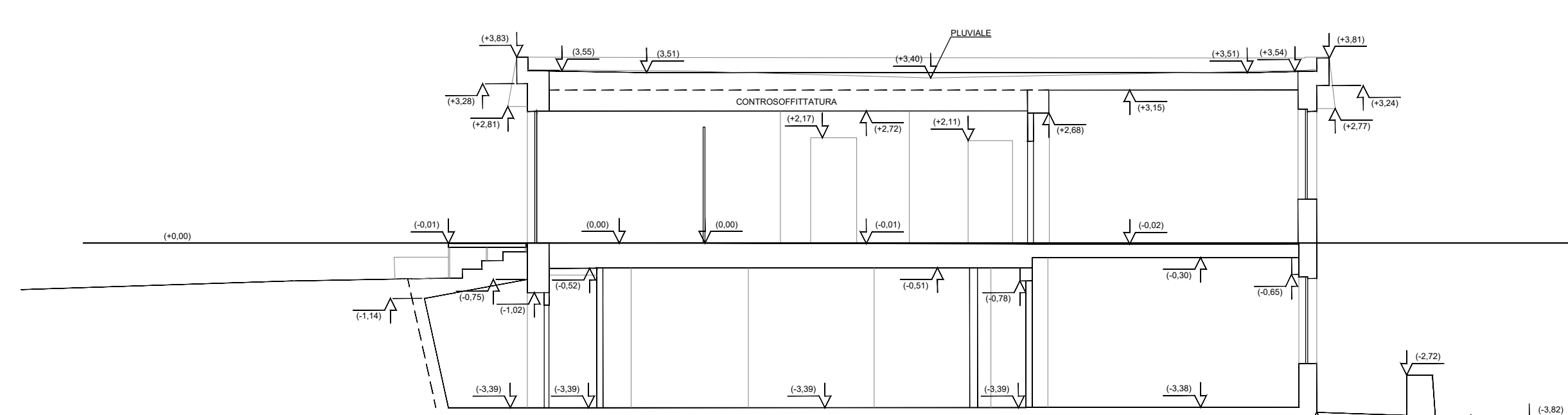


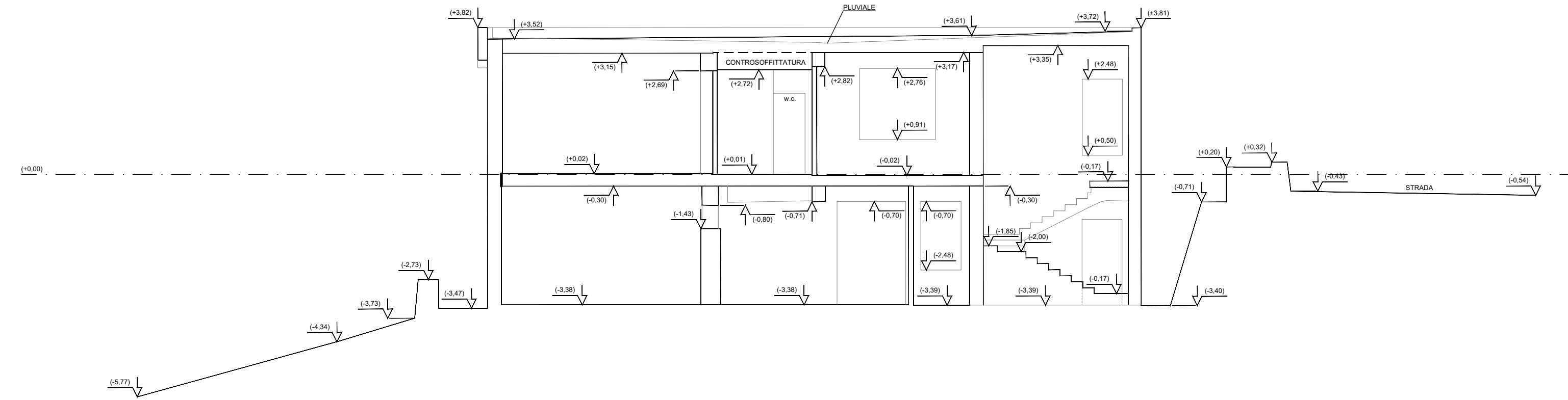
**PROSPETTO\_NORD**  
scala 1:100



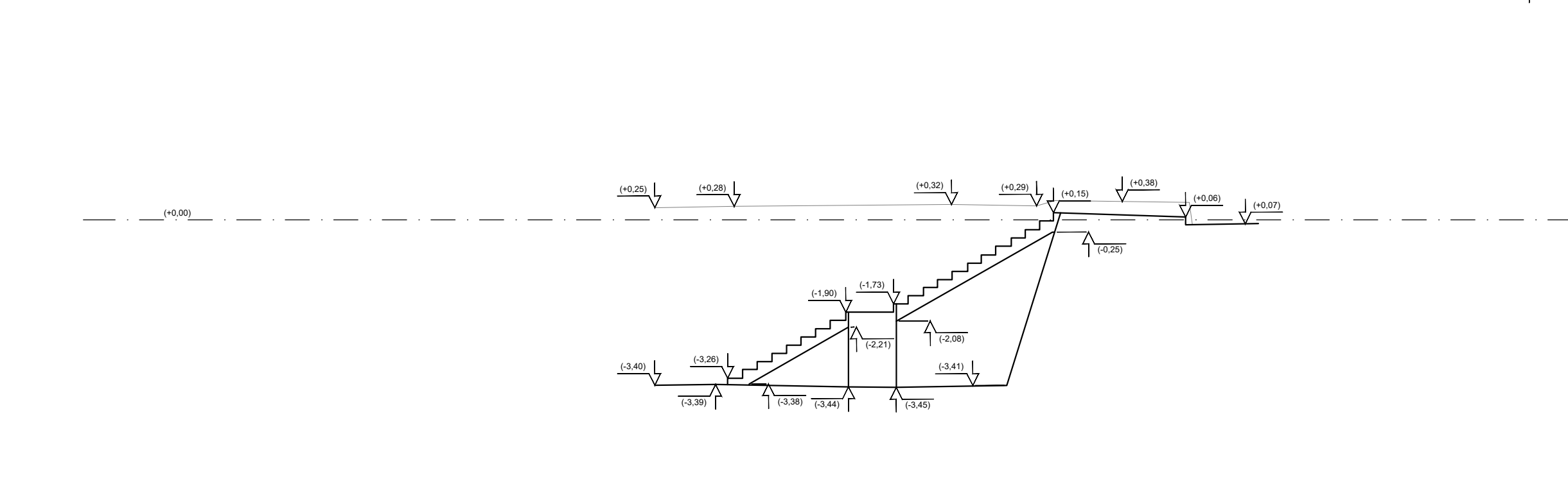
**SEZIONE E\_E**  
scala 1:100



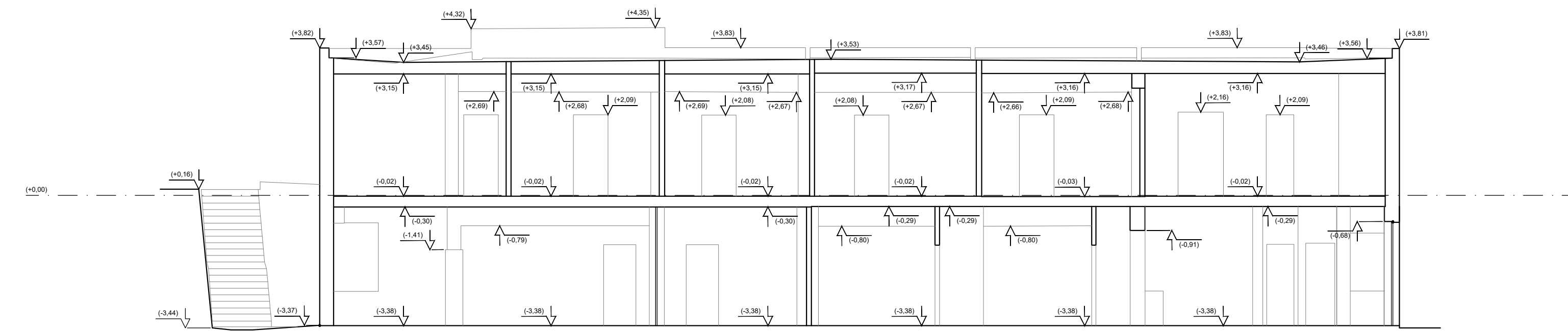
**SEZIONE A\_A**  
scala 1:100



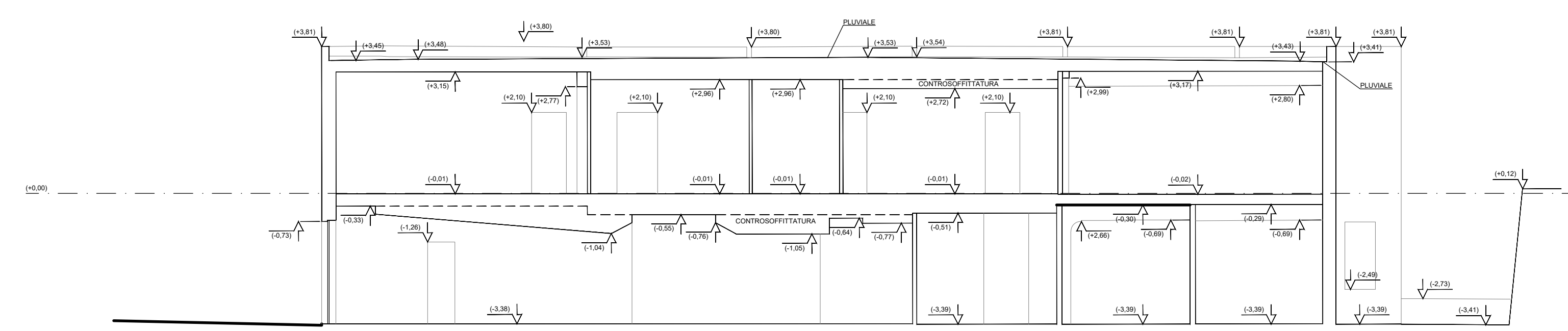
**SEZIONE F\_F**  
scala 1:100



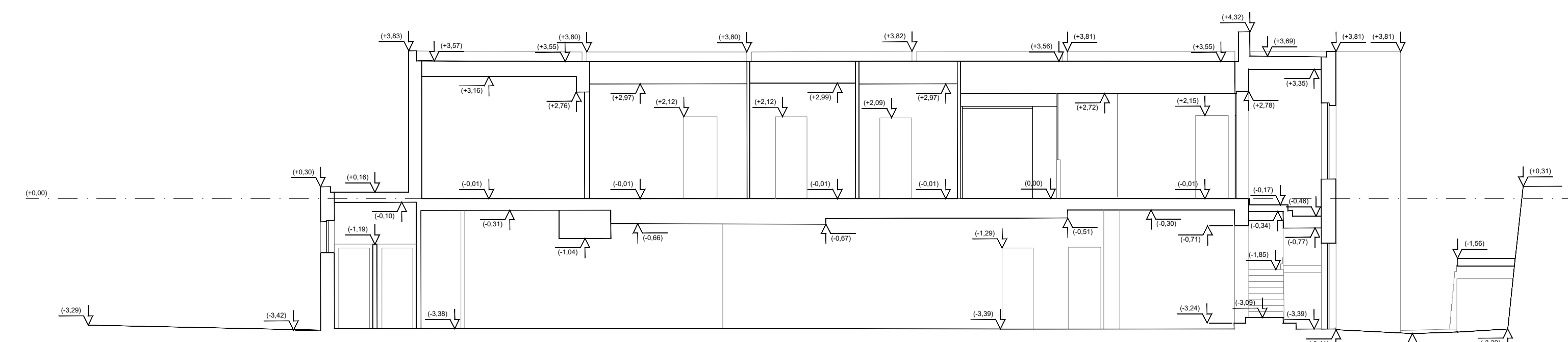
**SEZIONE B\_B**  
scala 1:100



**SEZIONE C\_C**  
scala 1:100



**SEZIONE D\_D**  
scala 1:100



**COMUNE DI BARANO D'ISCHIA**  
CITTA' METROPOLITANA DI NAPOLI  
Stazione di cura, soggiorno e turismo  
Ufficio Tecnico  
Settore lavori pubblici, demanio, edilizia privata ed urbanistica

**Lavori di adeguamento sismico della Casa Comunale**  
sita in via Corrado Buono - Barano d'Ischia

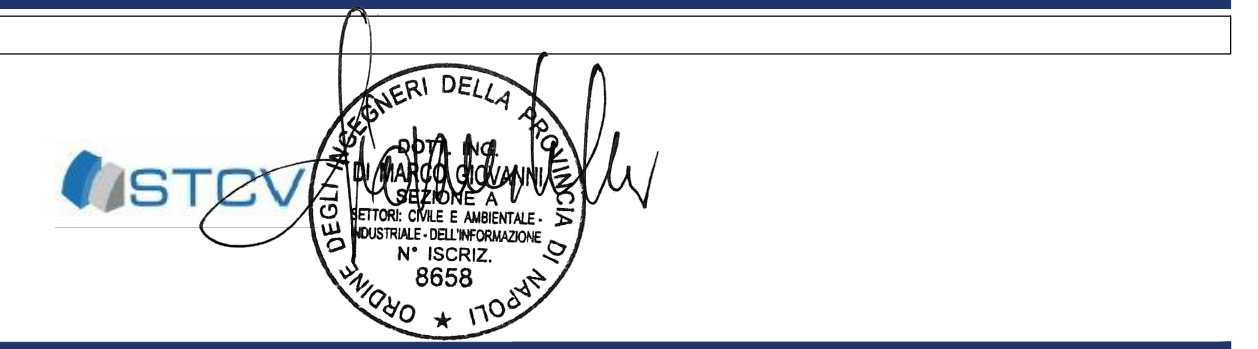


PROGETTO DEFINITIVO  
ESECUTIVO

Elaborato:	Titolo:	Scala:
<b>PDE.EG.2.02</b>	<b>RILIEVO DELL'EDIFICIO: Prospetti e Sezioni</b>	<b>1:100</b>

Progettisti

**STCVsrI**  
Corso Vittorio Emanuele, 715  
80132 Napoli



Responsabile Unico del Procedimento  
**Ing. Crescenzo Ungaro**

Rev.	Data	Emisione	Descrizione	Pirone	Esposito	Di Marco
				Elaborato	Verificato	Approvato
0	0	0	0			